



10. MISURE ANTI COVID 19 PER ACCOGLIENZA DEL PUBBLICO

L'attività verrà svolta nel pieno rispetto delle misure anti COVID 19 vigenti, ed in particolare:

- Verrà effettuato il controllo della temperatura all'ingresso alla struttura e tutti coloro che abbiano una temperatura superiore a 37,5°C saranno invitati ad allontanarsi e contattare con urgenza il proprio medico di base.
- Verranno messi a disposizione degli utenti dispenser di gel disinfettante.
- Verrà effettuata la vigilanza da parte del personale interno affinché venga rispettata la distanza minima tra il pubblico per evitare assembramenti.
- L'accesso alla sala scommesse verrà regolamentato al fine di rispettare la distanza minima, prevedendo di far entrare nel locale scommesse massimo 3 persone per cassa,
- Tutte le postazione per l'accettazione delle scommesse saranno fornite di gel disinfettante,
- Le casse per la ricezione delle scommesse sono provviste di vetro di separazione, e gli addetti così come il pubblico dovrà obbligatoriamente portare la mascherina.
- All'ingresso della sala scommesse sarà posto un dispenser di gel disinfettante.
- Verranno utilizzati due percorsi separati per consentire l'ingresso e l'uscita dalla struttura.
- E' prevista la presenza del medico già responsabile del nostro protocollo sanitario il DOTT. LUCIANO SFORZA che sovrintenderà alle giornate di corsa di corsa.
- Sarà effettuata la sanificazione dei locali e dei servizi igienici ogni due ore.

S.I.F.J. SPA
Amministratore Unico
(D. SSA Lucia CARELLI)

S.I.F.J. S.p.A.

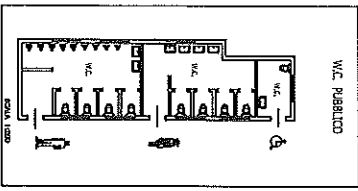
Via per Montemesola, C.da Macchie
74123 Taranto (TA)
www.ippodromopaolosesto.it
PEC: sifispa@legalmail.it
ippopaolosesto@libero.it
ippotaranto@gmail.com

CENTRALINO

Centralino
Tel. 099.4734201
Segreteria Tecnica:
Tel. 099.4734214 - 099.4734224
Portineria
Tel. 099.4734219

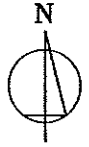
capitale sociale
€ 399.000,00
interamente versato

C.C.I.A.A. n. 66549
Reg. Soc. n. 4720
Cod. Fisc./P.IVA 00309340735



W.C. PUBBLICO

W.C. PUBBLICO



AREA SCOPERTA

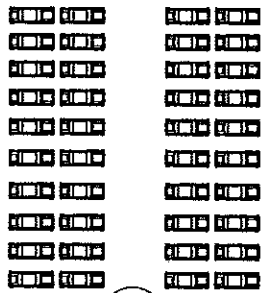
Sosta mezzi di soccorso

SCALA 1:200

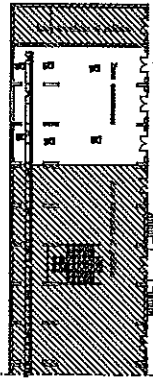
INGRESSO MEZZI DI SOCCORSO

INGRESSO PRINCIPALE
PUNTO DI CONTROLLO

Partenze zona pubblica



P



PIANTA PIANO TERRA

- Uscita di Emergenza
- Percorso di Ingresso
- Percorso di Uscita

Studio Progettando - Studio A3 - Gruppo di Progettazione TAVI nel Laboratorio
di Via S. Maria Maddalena, 10 - 00187 Roma - Tel. 06/49810101

ASSOCIATO ALLA SOCIETA' ITALIANA ARCHITETTI
PIRELLA GÖTTSCHE LOWE
PRODOTTORE ITALIANO DI PUBBLICITÀ
PUBBLICITÀ ITALIANA

PIRELLA GÖTTSCHE LOWE
PIRELLA GÖTTSCHE LOWE
PUBBLICITÀ ITALIANA

PIRELLA GÖTTSCHE LOWE
PIRELLA GÖTTSCHE LOWE
PUBBLICITÀ ITALIANA

PROGETTO	ARCHITETTO	PROGETTO	ARCHITETTO
PIRELLA GÖTTSCHE LOWE	PIRELLA GÖTTSCHE LOWE	PIRELLA GÖTTSCHE LOWE	PIRELLA GÖTTSCHE LOWE
PIRELLA GÖTTSCHE LOWE	PIRELLA GÖTTSCHE LOWE	PIRELLA GÖTTSCHE LOWE	PIRELLA GÖTTSCHE LOWE
PIRELLA GÖTTSCHE LOWE	PIRELLA GÖTTSCHE LOWE	PIRELLA GÖTTSCHE LOWE	PIRELLA GÖTTSCHE LOWE